



Startskärm. Symboler i nederkant styr programmet.

<> : Öka eller minsta vilken **serie** som skall starta. Tex om man stannat tiden så kan man efter omstart bläddra fram till tex serie 4 och fortsätta där.

<> : längst till höger likadan pilar. Dessa ändrar **skjutlag** som räkningen börjar med.

Fyrkant med kör/paus symbol: Visas endast när klockan är startad. Ett tryck ger paus nästa tryck startar klockan. Inga signaler alls. Fortsatt grönt ljus.

Ring med svart fyrkant i: avbryter klockan - tre signaler och visar röd ljus

”Start Shootoff” : Startar shootoff med förinställd tid (40 sek)

Timglas 4 min: Nedräkning till start enligt inställd tid (4 min) visar blå timer med röd ljus. Kan avbrytas med Mellanslag och då börjar tävlingen.

Triangel med !: fem signaler - Röd ljus och text **Avbryt**. I detta läge kan pilar längst till vänster ändra sekunder. Tex backa tillbaka så man kan börja om utan att skyttarna förlorar skjuttid genom denna händelse.

Cirkel pil : klicka på denna eller tryck på Mellanslag startar klockan.

Enhet hittades inte /LAN : text som visar om anslutning till nätverk finns eller ej

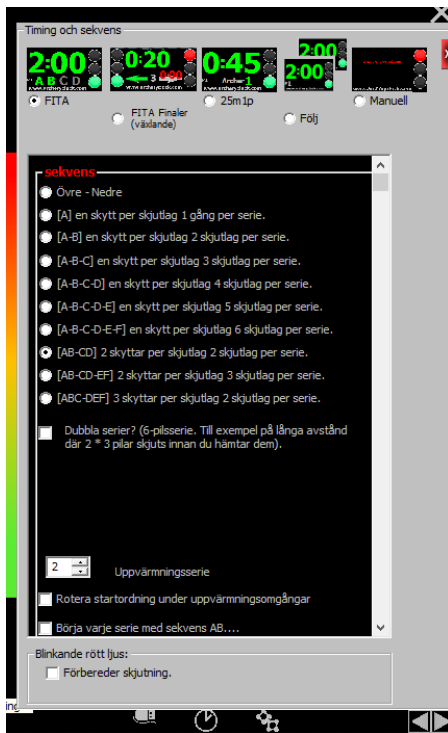
Mus-symbol: ?

Klocksymbol: Meny för antal skyttar och skjutlag, tidsinställningar. Välj FITA för master och Följ för slav. Normalinställning: Sekvens (AB-CD) 2 skyttar per skjutlag 2 skjutlag per serie 3 Antal Uppvärmningsserie 2 Antal serier innan sekvensen repeteras Tid: 90-30-10 Shoot off 10-30-10

Två kugghjul ger meny med många inställningar. Relativt självförklarande. Under Touchskärm kan symbolerna i skärmens underkant förstoras. Här finns nätverksinställningar för Master och Slav se längre ner. Meny stängs genom klicka på X eller kugghjulen igen.



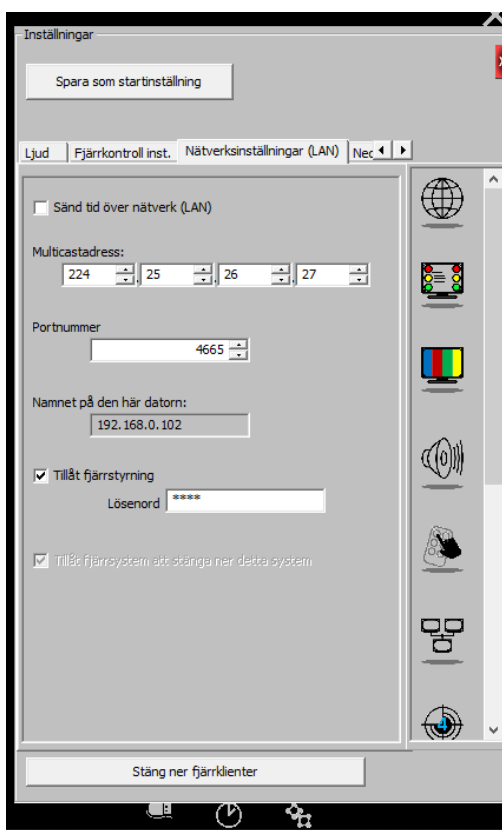
Bilskärm under drift



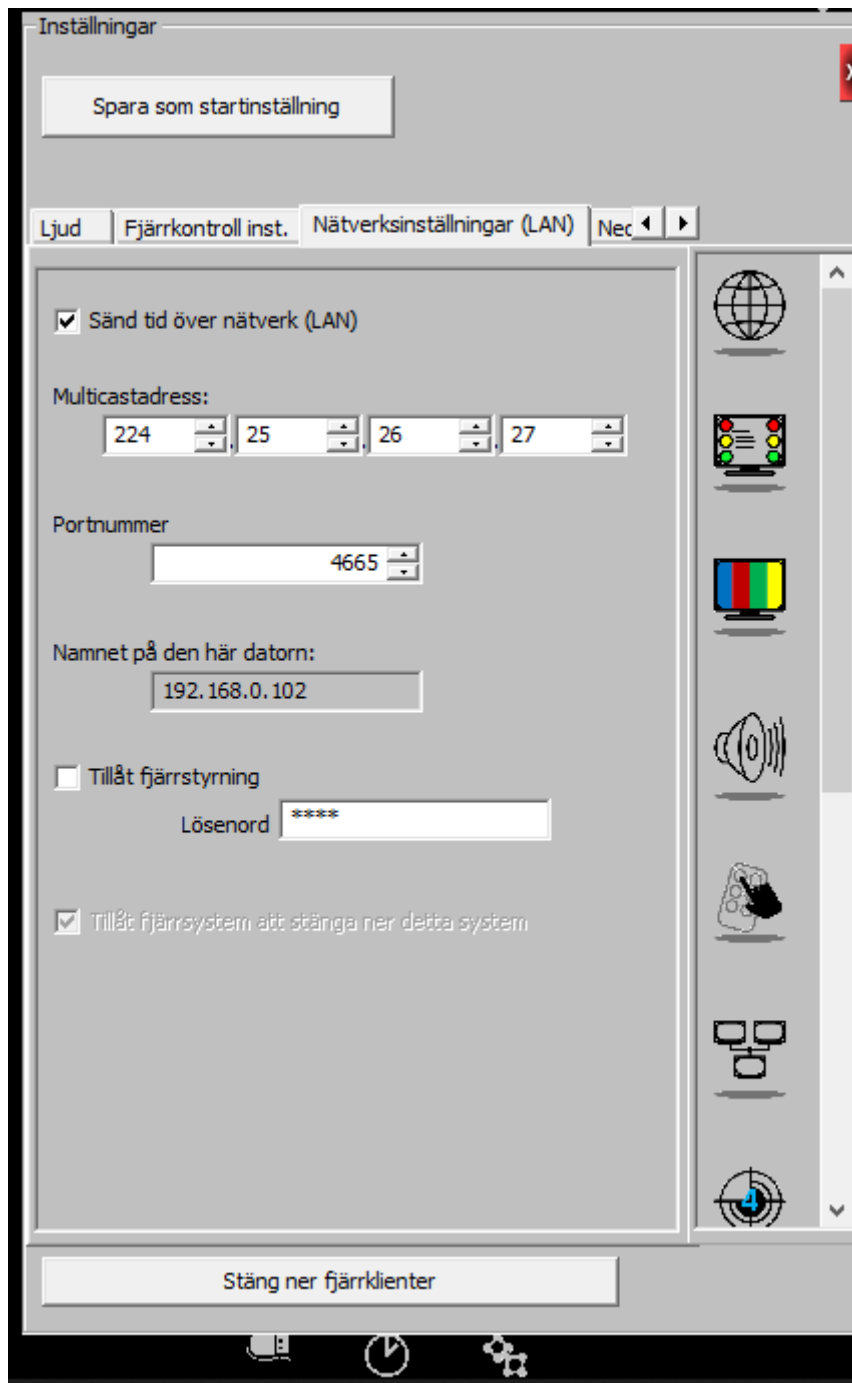
Klockans meny



Inställning för Slav **Följ** och vänster sida



Inställning för Slav **TILLÅT FJÄRRSTYRNING**



Inställning på Master, dvs sändande PC **Sänd tid över nätverk**