

Kompletterande förklaring till MeOS på KM – handledning.

Handledningen förklarar väldigt specifikt hur man gör i MeOS under ett KM. Här kommer en tankekarta för att förklara lite vad hur saker och ting hänger ihop.

Innehåll

Sportident och MeOS	2
Drivrutin.....	2
MeOS	2
Masterenhet (Utläsningseenhet)	2
Sportidentenheter	2
Eventor och MeOS.....	3
Eventor	3
MeOS	3
Api-nyckel	3
Winsplits Online	3
OCAD Klass- och banfil och MeOS.....	4
MeOS	4
OCAD Klass- och banfil	4

Sportident och MeOS

Sportidentenheter

En grundläggande förutsättning för att tävlingen skall få ett korrekt resultat (se, MeOS på KM, Natt KM 2016 och Sprint KM 2014) är att sportidentenheter är rätt programmerade. Dom skall ha rätt kodsiffra, rätt funktion (kontroll, töm, check, start, mål, utläsning) och rätt tid. Detta programmeras med hjälp av programmet *SI-config plus*. Ansvarig för detta är rätt är oftast Dalle. Det är i alla fall inget du som är ansvarig för MeOS skall ha ansvar över. Detta skall helt enkelt "bara funka".



Masterenhet (Utläsningseenhet)

Används för att skicka informationen från löparens sportidentbricka in till datorn.



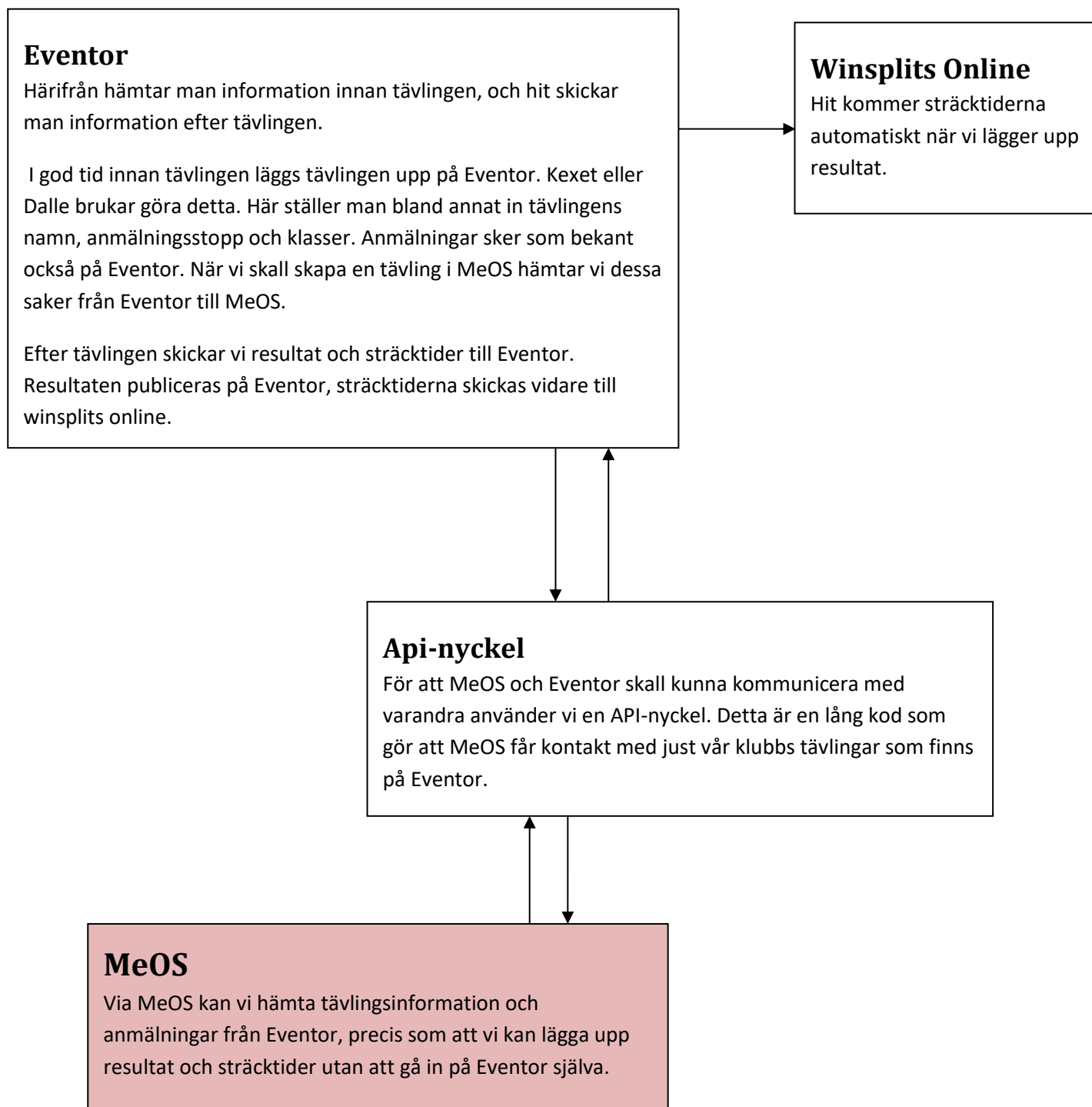
Drivrutin

För att datorn skall kunna använda Masterenheten måste den ha en drivrutin installerad.

MeOS

MeOS får in bricknummer, stämplingar, måltid och starttid om löparen har startstämplat. Med hjälp av bricknumret parar MeOS ihop löparen med brickan och jämför stämplingarna med banans mall. Detta går ju på ett ögonblink och vi får snabbt upp om löparen är godkänd eller ej.

Eventor och MeOS



OCAD Klass- och banfil och MeOS

OCAD Klass- och banfil

Denna fil skall vara i XML-format. Den exporteras från OCAD där banorna har lagts in. Fråga den som lagt in banorna i OCAD efter filen. Filen innehåller precis som det låter information om klasser och banor. Närmare bestämt vilka klasser som har vilka banor och vilka kontroller banorna har. Innehåller också information om startplats.



MeOS

Klass- och banfilen importeras manuellt. Är banfilen korrekt skall alla klasser automatiskt vara kopplad till rätt bana och rätt startplats. Ibland är klasser, banor eller startplatser kopplad fel, eller så finns klasser som inte används med i filen. Detta kan man redigera i MeOS om man vill.