



# **Nynäshamns Segelsällskap inbjuder till Nynäshamns Skärgårds Cup 2019 den 31 Augusti**

## **1. Regler**

- 1.1 Tävlingen genomförs i överensstämmelse med reglerna så som de är definierade i Kappseglingsreglerna (KSR) och med Appendix S samt SRS reglerna.
- 1.2 Deltagande båtar skall finnas med i SRS- tabell eller ha ett giltigt SRS-mätbrev utfärdat av SSF 2019. Hänvisning till mätbrevsid, skall göras i anmälan. Alternativt kan en kopia av mätbrevet sändas till NHSS  
Eventuella korrigeringar av anmälan emottages senast 48timmar före start.  
Följande undantag kommer att tillämpas: Båt som inte uppfyller dessa krav kommer att tilldelas ett godtyckligt SRS-tal i samråd med seglingsledningen och deltar utom tävlan.
- 1.3 En båt med ett alternativt SRS/SRSv-tal i SRS-tabellen, SRS-mätbrevet eller SRSv-mätbrevet för kappsegling utan undanvindssegel får anmälas utan sådana segel. Detta ska anmälas senast 48timmar före start till seglingsledningen.
- 1.4 En båt med två personers besättning får kappsegla med ett SRS-tal för shorthanded kappsegling (SRSs). Detta ska anmälas senast 48timmar före start till seglingsledningen.
- 1.5 Tävlade ska följa SSF:s licensbestämmelser för reklam.
- 1.6 Alla båtar kan komma att, i enligt ISAF Regulation 20, föra reklam vald och tillhandahållen av arrangören.
- 1.7 En tävlade som har lämnat land ska ha på sig personlig flytutrustning. Den här regeln gäller inte vid kortvarigt byte eller justering av kläder eller personlig utrustning eller när den tävlade befinner sig i hamn eller under däck. Våtdräkter och torrdräkter är inte personlig flytutrustning. Detta ändrar KSR 40 . En båt som bryter mot den här regeln kan varnas eller straffas på det sätt som protestkommittén finner lämpligt.
- 1.8 Alla deltagande båtar ska lämna en ifylld rorsmansförklaring på regattaexpeditionen, snarast efter målgång. Blankett för rorsmansförklaring delas ut i samband med registreringen.

## **2. Villkor för att delta**

- 2.1 Den person ombord som har ansvaret ska vara medlem av en klubb som är ansluten till sin nationella myndighet.
- 2.2 Varje deltagande båt ska vara ansvarsförsäkrad.



- 2.3 Tävlände deltar i regattan helt på egen risk. Se KSR 4, Besluta att kappsegla. Den arrangerande myndigheten accepterar inget ansvar för sak- eller personskador som någon råkat ut för i samband med eller före, under eller efter tävlingen.
- 2.4 Besättningen i varje båt, skall bestå av minst 2st personer.

### 3. Anmälan

- 3.1 Anmälan ska göras senast 2019-08-21 via webbanmälan till Nynäshamns Segelsällskap på [www.nhss.se](http://www.nhss.se)
- 3.2 Anmälan ska innehålla uppgifter om båtnamn, segelnummer, båttyp, båtklubb, skeppare, adress, telefon, mailadress, SRS-mätetal, eventuellt SRS- mätbrev samt vilken/vilka klasser man vill segla i och om man tänker använda undanvindssegel eller ej.
- 3.3 Klasser som man kan anmäla sig till:
- **Enskrov**
  - **Flerskrov**
  - **Shorthand båt**  
Kriterier för att tävla i denna klass:  
Antal personer ombord ska vara två stycken.
  - **Tjejbåt**  
Kriterier för att tävla i denna klass:  
Hela besättningen skall vara tjejer.
- 3.4 Anmälningsavgiften är:
- 850kr vid anmälan och betalning senast 2019-06-01
  - 950kr vid anmälan och betalning senast 2019-08-21

Efteranmälan kan göras fram till och med onsdag 2019-08-28 mot en anmälningsavgift om 1200kr.

Anmälningsavgiften inkluderar 100kr som kommer att gå till Svenska Seglarförbundet samt eventuella hamnavgifter från fredag till söndag.

**OBS: Om man anmäler sig före den 10 mars 2019 så får man en rabatt på 100kr**

### 4. Registrering och besiktningskontroll

- 4.1 Registrering ska göras på tävlingsexpeditionen senast 09.00 lördagen den 31 augusti.
- 4.2 Mätbrev ska om så erfordras visas upp innan en båt kappseglar.



## 5. Seglingsföreskrifter

5.1 Seglingsföreskrifterna lämnas ut i samband med registreringen.

## 6. Tidsprogram

6.1 Fredag 30 aug 18.00-20.00 Regattaexpedition öppen för registrering.

Lördag 31 aug 08.00-09.00 Regattaexpedition öppen för registrering.

09.00 Skepparmöte

10:00 Starterna börjar

Tid för prisutdelning anslås på anslagstavlan.

6.2 1st kappsegling är planerad.

## 7. Genomförande

7.1 Seglingen genomförs med så kallad jaktstart (omvänd SRS), där båt med lägsta SRS-tal får starta först.

Startlistan med de individuella starttiderna anslås på tävlingens officiella anslagstavla senast 31 augusti kl 9:00.

Resultat beräknas som "Time on Time", dvs seglad tid multiplicerat med SRS-tal.

## 8. Kappseglingsområde

8.1 Kappseglingarna genomförs på kustnära vatten utanför Nynäshamn

## 9. Banan

9.1 Banan är en kustnära distansbana. Se bilaga.

Banan kan komma att kortas av, vid vilken av de angivna rundnings märkena som helst.

Avkortning kan ske på två sätt:

alt 1. Varje båt skall fortsätta banan, som den är beskriven fram till märket, och passera mellan märket och en stång som visar flagga C.

Därefter går banan:

- Norr o Väst Finnhällorna
- Mål mellan orange flagga på gästhamnspiren och grön prick Väst Bedarön

alt 2. I enlighet med KSR 32.2 a

Vid ett rundningsmärke är mållinjen mellan märket och en stång som visar flagga S

## 10. Protester och straff

10.1 Poängstraff enligt KSR 44.1 gäller.



## **11. Priser**

### 11.1 Priser Nynäshamns skärgårds Cup

Första Enskrovsbåt i mål  
Bästa Enskrovsbåt  
Bästa Flerskrovsbåt  
Bästa Tjebåt  
Bästa Shorthandbåt

**Datum:** 2019-02-03

## **Bilaga till inbjudan.**

### **Upplysningar**

- John Holm: 070-2698773 johnholm@gmail.com

### **Information**

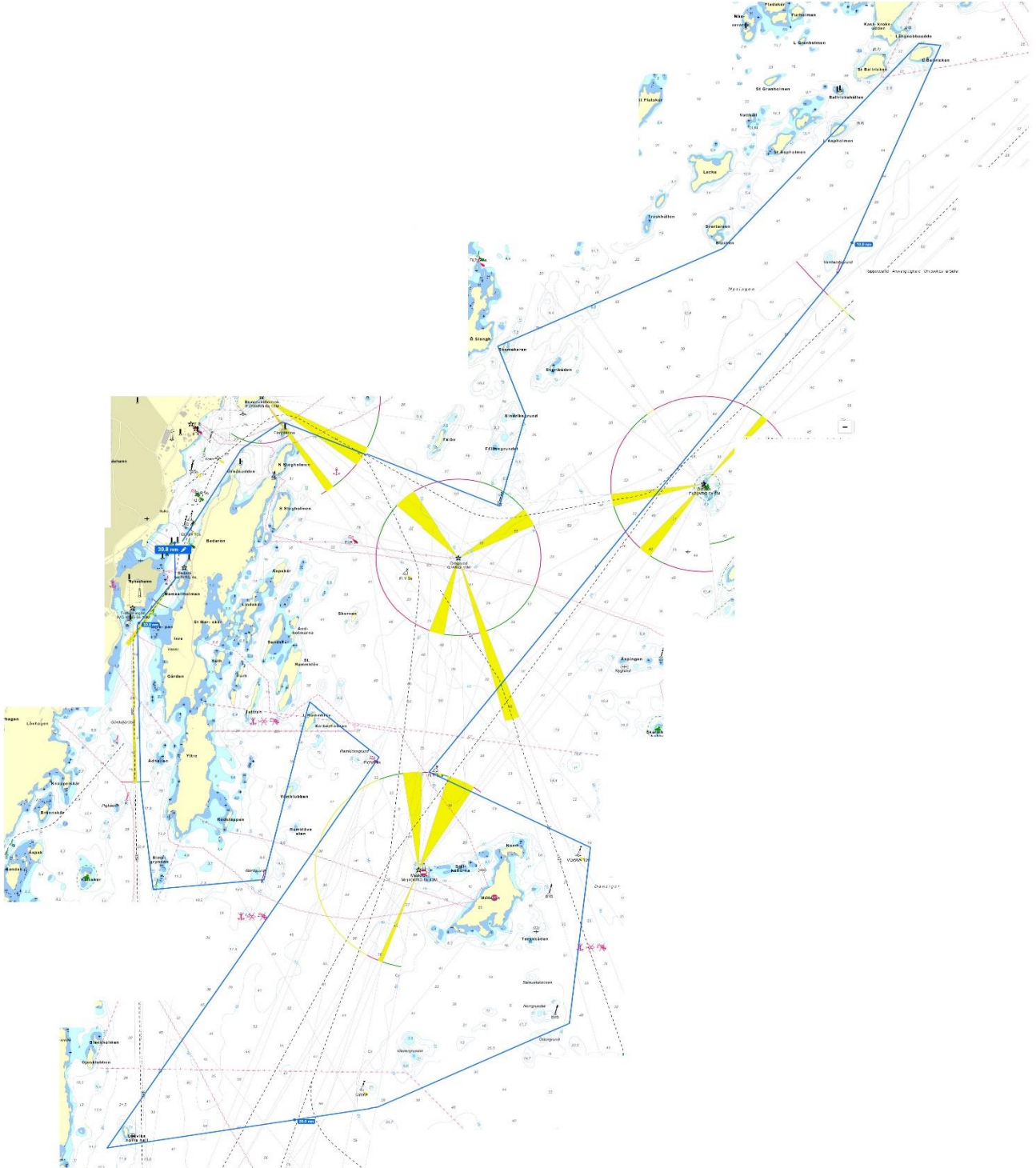
På vår hemsida (<http://www.nhss.se>) hittar du all information som t ex kartor, hur och var man kan sjösätta eller lägga båten, var man kan bo eller generell information om Nynäshamn. Skulle du ändå sakna någon input är du välkommen att kontakta någon av oss ovan.



Bilaga

## Preliminär banbeskrivning

Den slutliga banbeskrivningen kommer att anslås senast den 31/8 kl 9:00





Start	Mellan	Orange flagga på gästhamnspiren och grön prick Väst Bedarön	
	Väst o Norr	Finnhällorna	58°54.866'N 17°58.974'E
	Syd o Ost	Pricken syd Fälövsgrundet	58°54'15.9"N 18°2'2.4"E
	Ost	Hindriksgrund	58°54'56.3"N 18°2'16.4"E
	Väst o Norr	Skomakaren	58°55'27.4"N 18°2'6.1"E
	Syd o Ost	Blacken	58°56'16.2"N 18°5'13.9"E
	Väst o Norr	L Balricken	58°57'47.3"N 18°8'2.3"E
	Ost o Syd	Pricken Ventlandsgrund	58°56'4.1"N 18°6'50.8"E
	Väst o Syd	Ljusbojen Måsknuv norra	58°52'11.3"N 18°1'8.7"E
	Norr o Ost	Ljusbojen Danziger gatt	58°51'31.8"N 18°3'11.2"E
	Ost o Syd	Pricken Norrgrundet	58°50'17.8"N 18°2'50.3"E
	Mellan	Gul boj syd ljusbojen Västergrund och ljusbojen Västergrund	58°49'42.7"N 18°0'6.0"E
	Syd o Väst	Lökviks norra häll	58°49'24.3"N 17°56'41.3"E
	Ost o Norr	Pricken Ramklövsgrund	58°52'17.6"N 18°0'12.0"E
	Norr o Väst	L Rammklöv	58°52'39.2"N 17°59'21.6"E
	Ost o Syd	Pricken Gårdsgrund	58°51'21.5"N 17°58'41.8"E
	Syd o Väst	Pricken Simpgrynnan	58°51'16.7"N 17°57'11.2"E
	Ost	Pricken Pigbådan	58°51'57.2"N 17°56'46.8"E
Mål	Mellan	Blå flagga på gästhamnspiren och kummel med 7knop's skylt	

Koordinaterna är hämtade från Eniros websjökort