

Delfinens klubbstuga totala yta är nästan 50 kvm (840 \* 600 cm) och fördelat på följande sätt:

- Ca 11 m<sup>2</sup> toalett, dusch, bastu och våtutrymme
- Ca 14 m<sup>2</sup> omklädningsrum med garderob, skåp och hängare
- Ca 10 m<sup>2</sup> mötesrum med ett litet pentry, hyllor för material etc
- Ca 14 m<sup>2</sup> veranda under tak där teorilektioner hålles

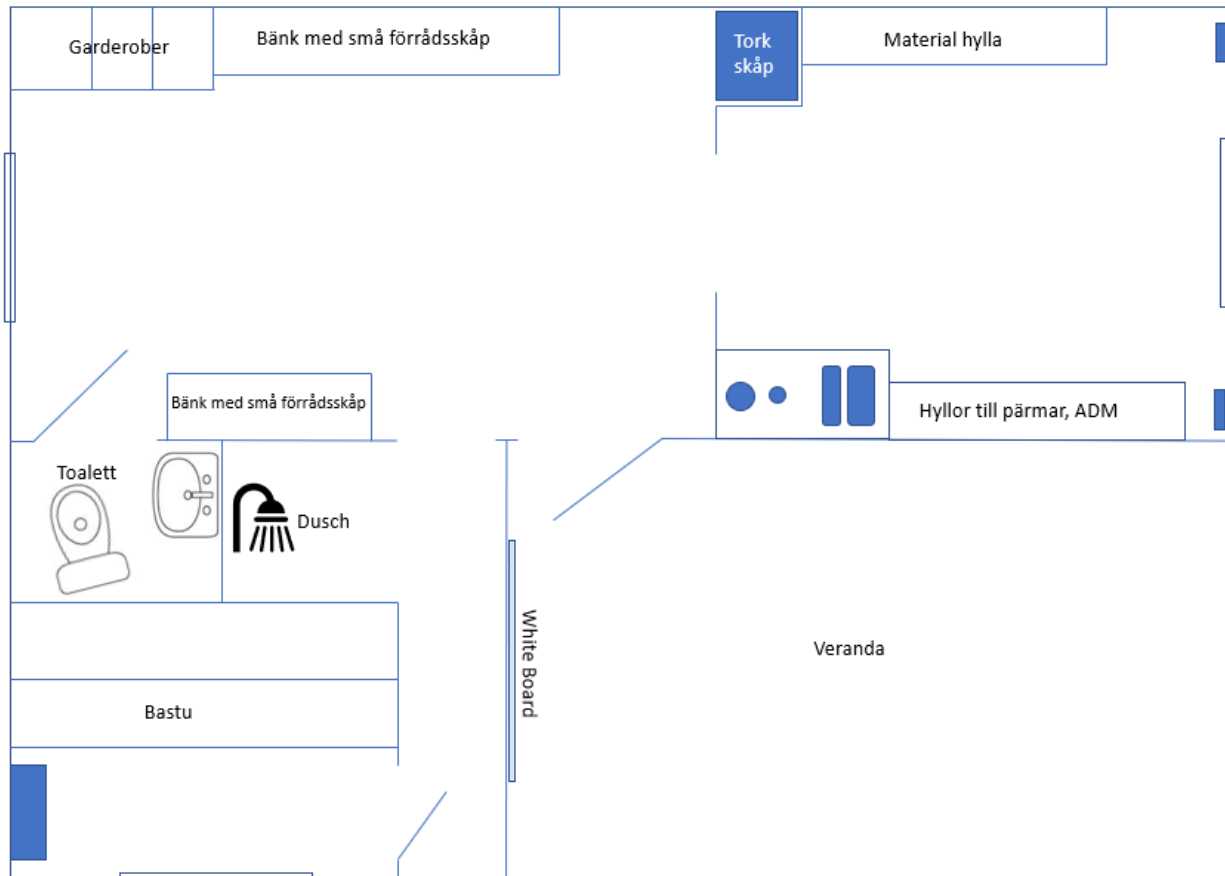


Bild på nuvarande layout av klubbstugan. Observera att verandan ligger under tak.

Planen är att genomföra följande till/ombyggnad av klubbstugan:

- Bygga in verandan in i klubbstugan
- Riva den nuvarande ytterväggen så ett stort mötesrum erhålls
- Bygga till en ramp till den nya verandan så att rullstolar kan komma upp och in i klubbstugan utan problem
- Anpassa ytterdörren så att rullstolar kan komma in utan problem
- Anpassa toaletten så att personer med funktionshinder kan använda den

Nedanstående ritning visar klubbstugans nya utseende förutom den nya verandan. Ingreppet i klubbstugan blir minimalt och vi erhåller följande:

- Personer med funktionshinder får lättare tillgång till klubbstugan och toaletten
- Vi får ett mötesrum på ca 25-27 kvm där personer i rullstolar eller med andra hjälpmedel kan lättare röra sig.
- Teorilektionerna kan hållas inomhus vid dåligt väder
- Vi får en bättre samlingslokal som är till glädje för samtliga medlemmar och kan även utnyttjas av andra föreningar i Vejbystrand när inte seglingsaktiviteter sker

